

Dotyczy

OTV.C. NEPTUN 505 (SECAM/PAL) OTVC NEPTUN D 705

Niniejszy aneks opisuje zmiany, wprowadzone do odbiorników Neptun 505 i Neptun D 705, w związku z rozszerzeniem ich funkcji użytkowych: wprowadzeniem modułu dekodera SECAM / PAL do OTV Neptun 505 oraz podwójnej częstotliwości różnicowej fonii (5,5 MHz i 6,5 MHz) w obu odbiornikach.

Aneks nr 5 należy stosować łącznie z dokumentacją serwisową na odbiorniki Neptun 505 i Neptun D705:

- Instrukcją Serwisową na odbiornik Neptun 505,
- Aneksami nr 1, 2, 3, 4 do Instrukcji Serwisowej Neptun 505,
- Katalogiem Części na OTVC Neptun 505,
- Katalogiem Części na OTVC Neptun D705.

Spis rysunków dołączonych do Aneksu nr 5.

1. Schemat ideowy modułu pośredniej częstotliwości UMF 1005-4, stosowanego w odbiornikach Neptun 505 SECAM/PAL i Neptun D705.
2. Schemat ideowy przerobionego modułu UMF 1005-9 (część różnicowa).
3. Fragment modułu UMF 1005-9, w którym dokonuje się przeróbek.

O P I S Z M I A N

Zmiany będą wprowadzane do odbiorników w dwóch etapach. Zmiany docelowe, wymagające zmiany obwodów drukowanych i materiału, potrzebują dłuższego czasu realizacji.

Uważaliśmy za celowe wyjść naprzeciw zapotrzebowaniom naszych klientów i wcześniej udostępnić odbiorniki o rozszerzonych funkcjach. Przedmiotem niniejszego Aneksu jest opis zmian doraźnych, stosowanych obecnie w produkcji odbiorników Neptun 505 SECAM/PAL i Neptun D705.

1. OTVC NEPTUN 505 (SECAM / PAL)

Przeróbki oraz regulacja odbiornika z zamontowanym dekodere SECAM / PAL i fonią 5,5 MHz i 6,5 MHz - zgodne są z opisem podanym w Aneksie Nr3 do Instrukcji Serwisowej OTVC Neptun 505 oraz do Katalogu Części, przy czym w czasie produkcji OTV wprowadzono następujące zmiany w stosunku do opisu podane - go w Aneksie Nr 3:

- na module UMF 1005-9, w szereg z filtrami FC 202, FC 201 (między nóżkami wejściowymi filtrów a wyjściem nr 8 modułu) zamontowano szeregowo dwa dodatkowe rezystory (patrz rys. 2 i 3):

R 213, RWW-0207-0-360 Ω -5%, KTM 1158-112-654-896, cena detal. 4,00 zł., TELPOD, ind. GZE 8142-0136-1400

R 214, RWW-0207-0-470 Ω -5%, KTM 1158-112-654-929, cena detal. 4,00 zł., TELPOD, ind. GZE 8142-0147-1400.

W pewnej partii odbiorników zamiast powyższych dwóch rezystorów, pomiędzy nóżką wejściową filtra FC 202 - SFE-5,5M a wyjściem nr 8 modułu, zamontowano kondensator:

KCP-1F-W-5-22pF-J-400V, KTM 1158-135-588-181, cena detal. 10,00 zł., (82.01.01.), CERAD, ind. GZE 6465-2220-3802.

2. OTVC NEPTUN D 705

W stosunku do pierwotnie planowanej wersji odbiornika rozszerzone zostały funkcje OT Neptun D 705 o możliwość odbioru fonii dla częstotliwości różnicowej 5,5 MHz (poza dotychczasową wyłącznie 6,5 MHz).

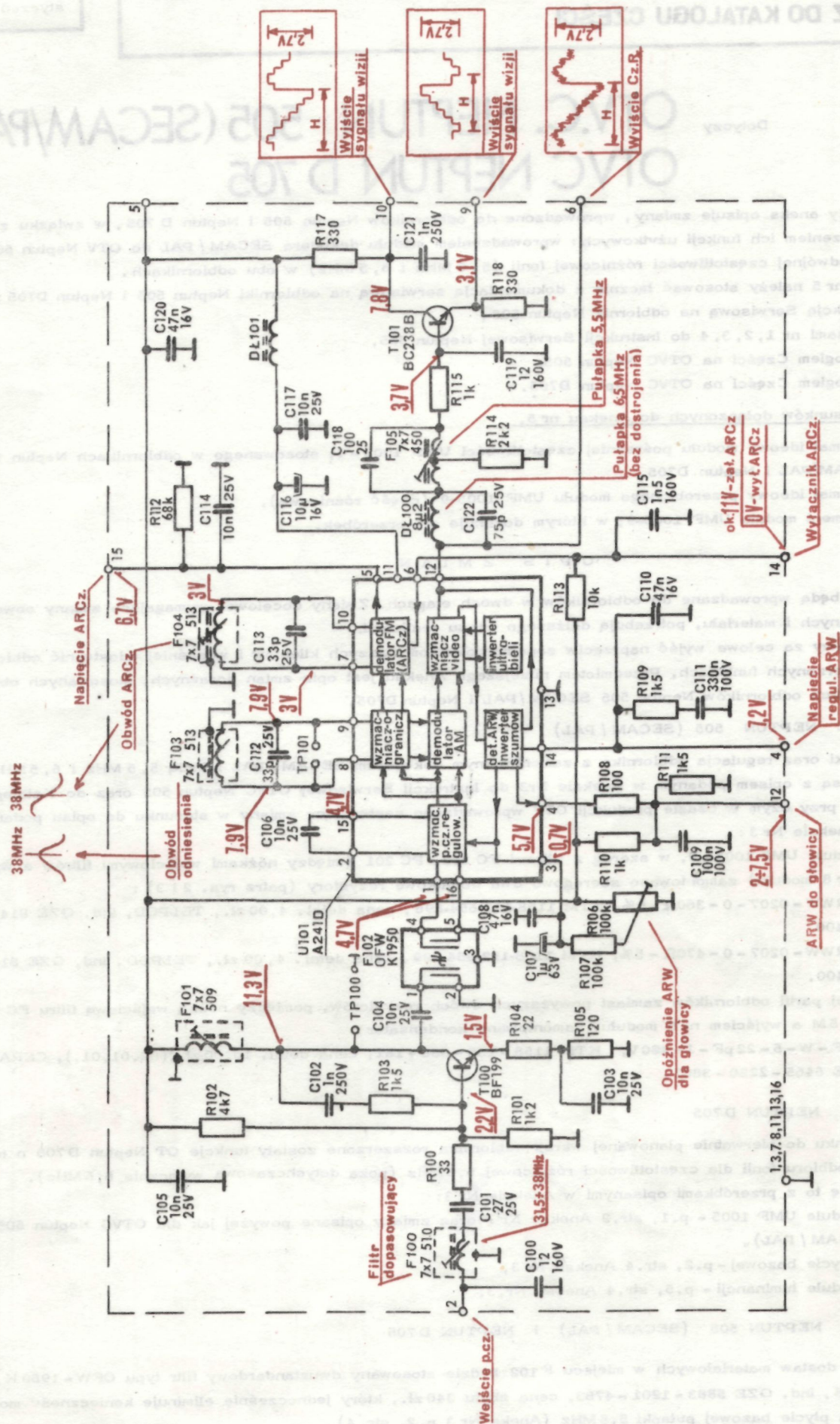
Wiąże się to z przeróbkami opisanymi w Aneksie Nr 3:

- 1) w module UMF 1005 - p.1, str.2 Aneksu Nr 3 oraz zmiany opisane powyżej jak dla OTVC Neptun 505 (SECAM / PAL),
- 2) na płycie bazowej - p.2, str.4 Aneksu Nr 3,
- 3) w module luminancji - p.5, str.4 Aneksu Nr.3.

3. OTVC NEPTUN 505 (SECAM / PAL) i NEPTUN D 705

W miarę dostaw materiałowych w miejscu F102 będzie stosowany dwustandardowy filtr typu OFW-1950 K, SIEMENS, ind. GZE 5883-1201-4783, cena zbytu 340 zł., który jednocześnie eliminuje konieczność montowania na płycie bazowej pułapki 5,5 MHz (Aneks Nr 3 p.2, str.4).

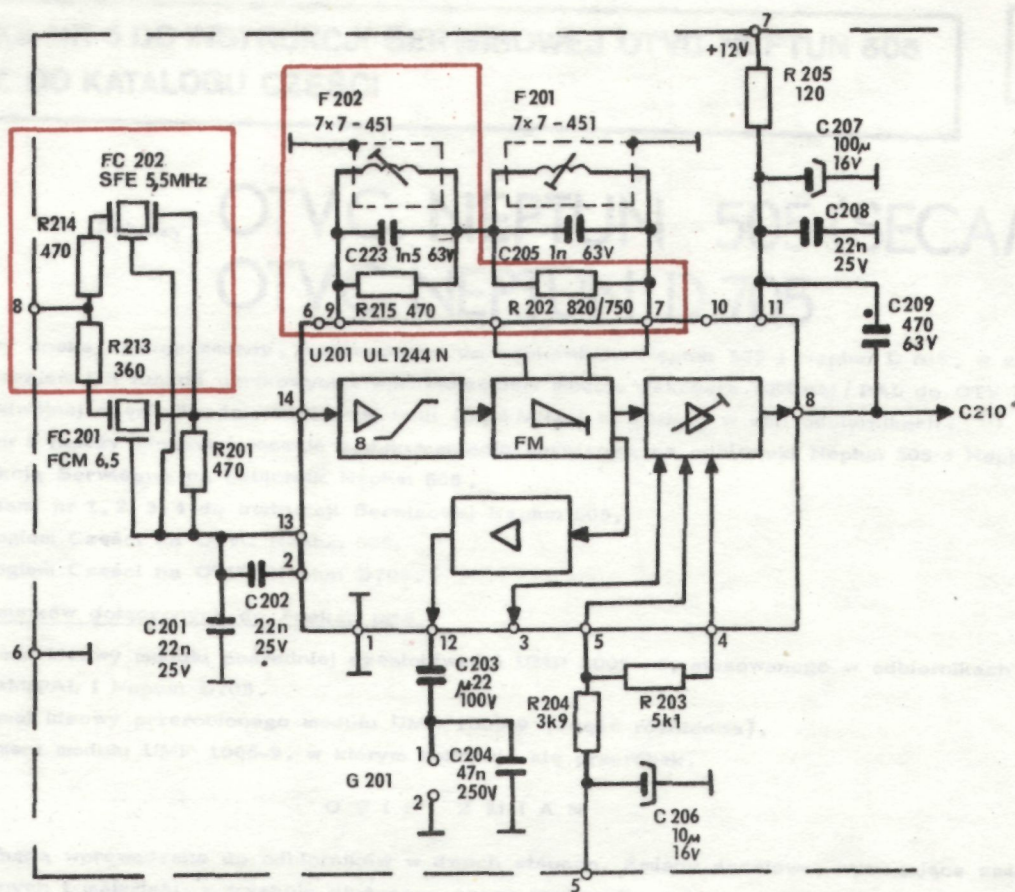
Zmiany docelowe, związane ze zmianą płytek drukowanych, zostaną opisane w późniejszym terminie, po wykonaniu płytek przez ZE TORAL.



Uwaga : kondensator C122 montowany jest od strony ścieżek

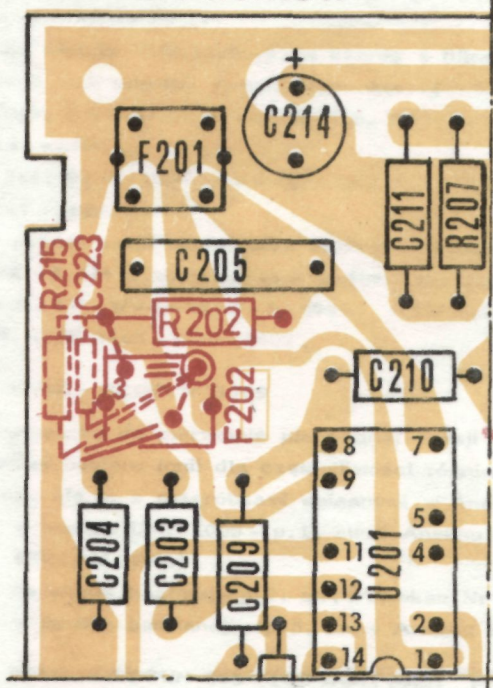
Rys.1 Schemat ideowy modułu pośredniej częstotliwości UNP 1005 - 4,

stosowanego w odbiornikach Neptun 505 -SECAM/PAL i Neptur. D705.

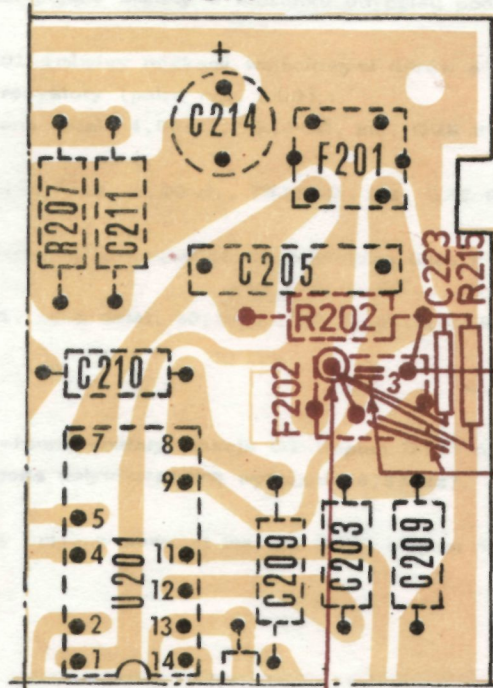


Rys.2 Schemat ideowy przerobionego modułu
UMF 1005 - 9 (część różnicowa).

widok od strony
elementów



widok od strony
folii



wywiercić nowy otwór,
usunąć folię
wokół otworu

wywiercić
nowy otwór

przerwać
ścieżki

Rys.3 Fragment modułu UMF 1005 - 9,
w którym dokonuje się przeróbek.

site: www.unimor.pigwa.net

scan: stryker2(at)o2.pl