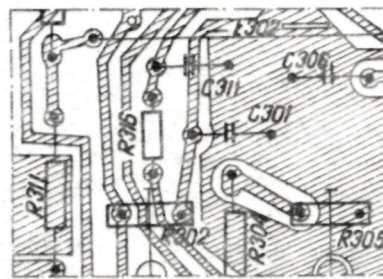
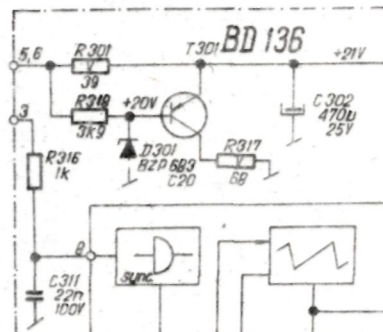
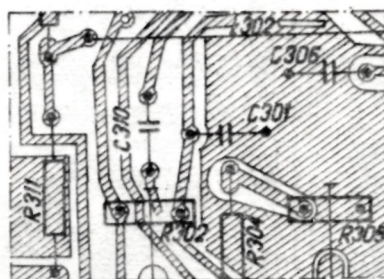
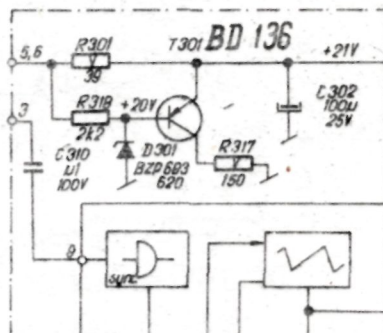


## Aneks Nr 1 do Instrukcji Serwisowej OT Neptun 625

Niniejszy aneks dotyczy odbiornika telewizyjnego Neptun 650

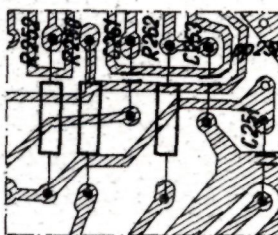
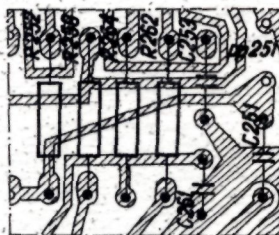
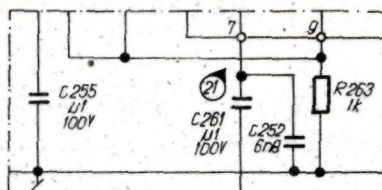
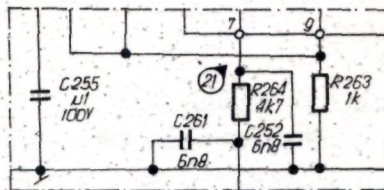
Podane zmiany odnoszą się do schematu ideowego podanego w Instrukcji Serwisowej OT Neptun 625

OT Neptun 625		OT Neptun 650	
Płyta główna i Zespół regulacji			
1	R852 Potencjometr SVP/453N-2k2-B1ag	1	R852 Potencjometr SVP/453N-3k3-A 1in
2	nie występuje	2	R858 Rezystor DNZ-0,125-10k-10% montowany równolegle do R852 między suwakami i masą
3	R902 Rezystor RAT-50-39-5%-3	3	R902 Rezystor RA-50-39-5%-3
4	R956 Rezystor MŁT-1W-1M8-10%	4	R956 Rezystor DNZ-1W-1M-10%
5	R965 Rezystor RDCO-5W-852-10%	5	R965 Rezystor RDCO-5W-1552-10%
6	nie występuje	6	C968 Kond. elektrol. 04/U-47μF-40V montowany między Tr 951-k1(+) i masą(-)
MP-1001			
1	nie występuje	1	C132 Kond. elektrol. 04/U-10μ-16V montowany między MP-1001-k6(+) i masą(-)
MV-1002			
1	R317 Rezystor RDCO-5W-6852-5%	1	R317 Rezystor RDCO-5W-6852-5%
2	R318 Rezystor DNZ-0,25W-2k2	2	R318 Rezystor DNZ-0,25W-3k9-5%
3	C302 Kond. elektr. 04/U-100μ-100V	3	C302 Kond. elektr. 04/U-100μ-400V
4	C307 Kond. MKSE-018-02-0,1μ-100V	4	C307 Kond. MKSE-018-02-0,1μ-10%-400V
5	C310 Kond. MKSE-018-02-0,1μ-400V	5	R316 Rezystor DNZ-0,25-1k-5%
6	nie występuje	6	C311 Kond. MKSE-018-02-22000p-100V



OT Neptun 625		OT Neptun 650	
MS-1001			
1	R264 Rezystor DNZ-0,25W-4k7	1	C261 Kond. MKSE-018-02-0,1μ-10%-100V
2	C259 Kond. elektrol. 04/U-1μ-63V	2	C259 Kond. MKSE-018-02-1μ-20%-100V
3	C261 Kond. KFP1-II-E-6800p-25V	3	nie występuje

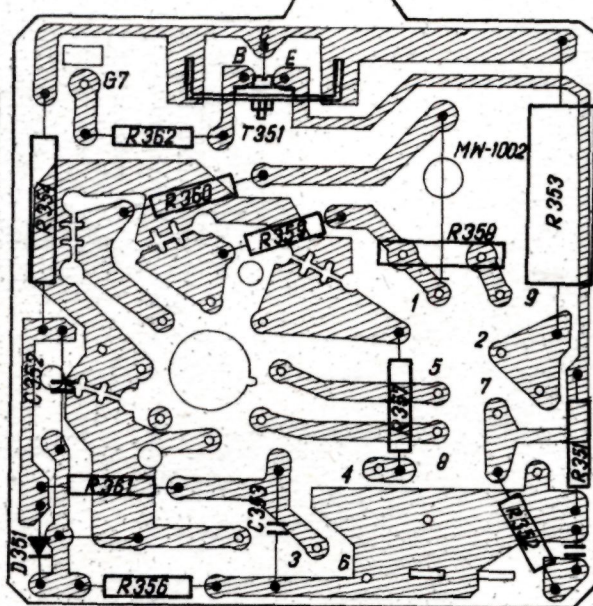
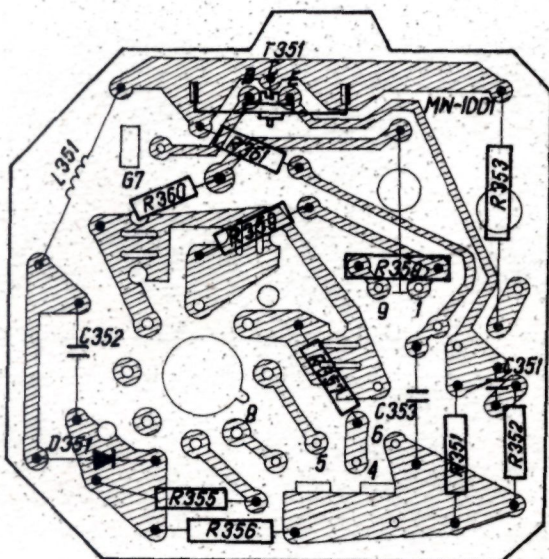
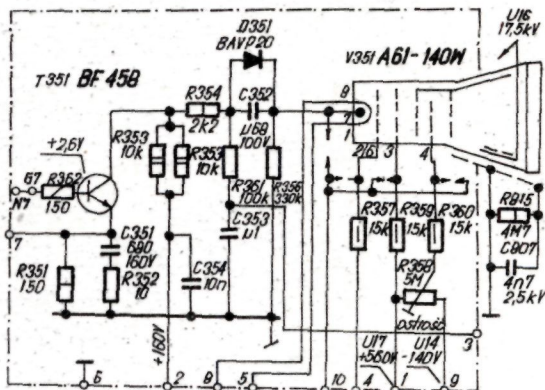
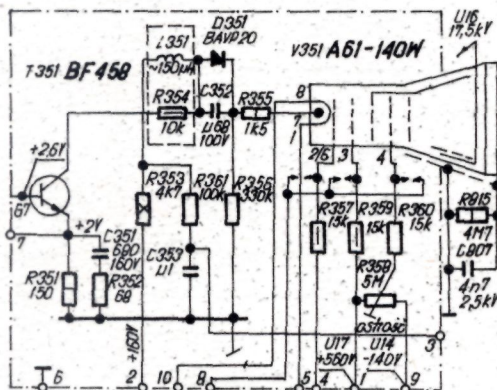




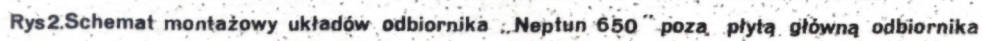
Uwaga

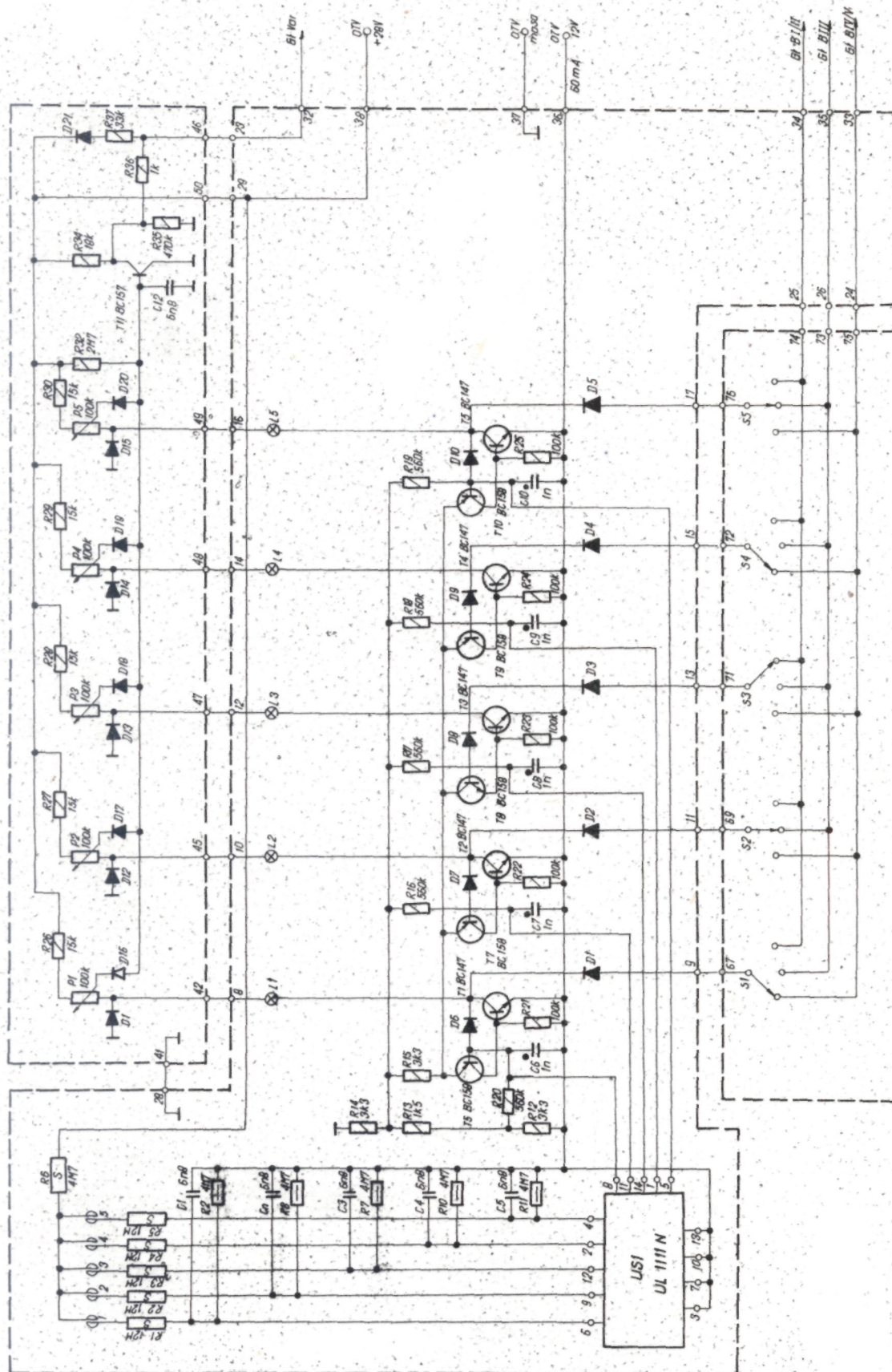
Nyminione zmiany na modułach MW-1002 i MS-1001 powinny być wprowadzone do odbiornika jednocześnie

DT Neptun 625		DT Neptun 650	
MW-1001		MW-1002	
1	Dławik L351-150 μH	1	nie występuje
2	R352 Rezystor OMZ-0,25W-68Ω-5%	2	R352 Rezystor OMZ-0,25W-10Ω-5%
3	R353 Rezystor RDCD-8W-4k7-5%	3	R353 Rezystor 2×MŁT-2W-10k-5%
4	R354 Rezystor OMZ-0,5-10k-10%	4	R354 Rezystor OMZ-0,5W-2k2-10%
5	R355 Rezystor OMZ-1W-1k5-10%	5	nie występuje
6	nie występuje	6	R362 Rezystor OMZ-0,125W-150Ω-5%
7	nie występuje	7	C354 Kond. KFP-II-E-16V-10000p(+50-20)-250V



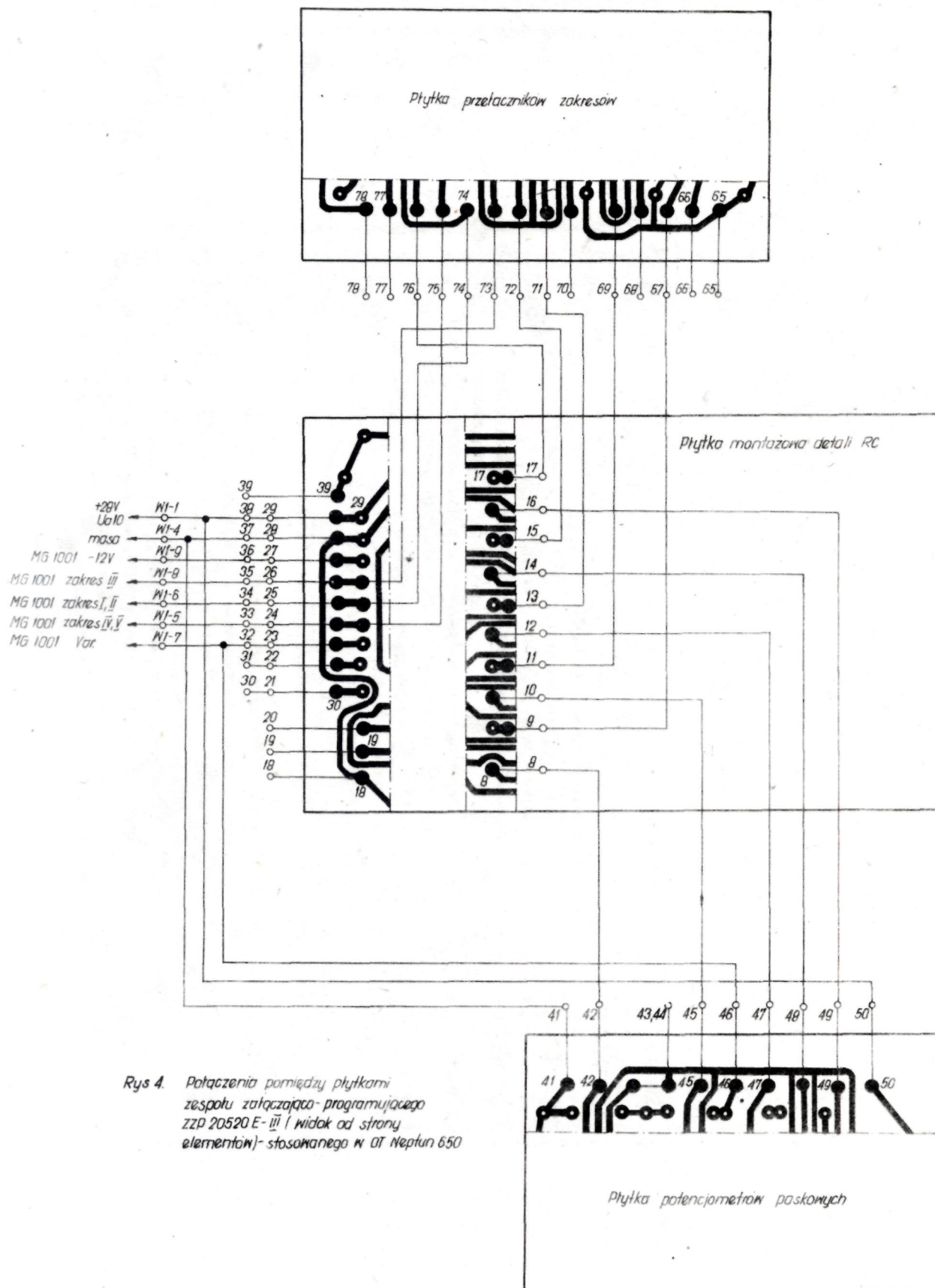






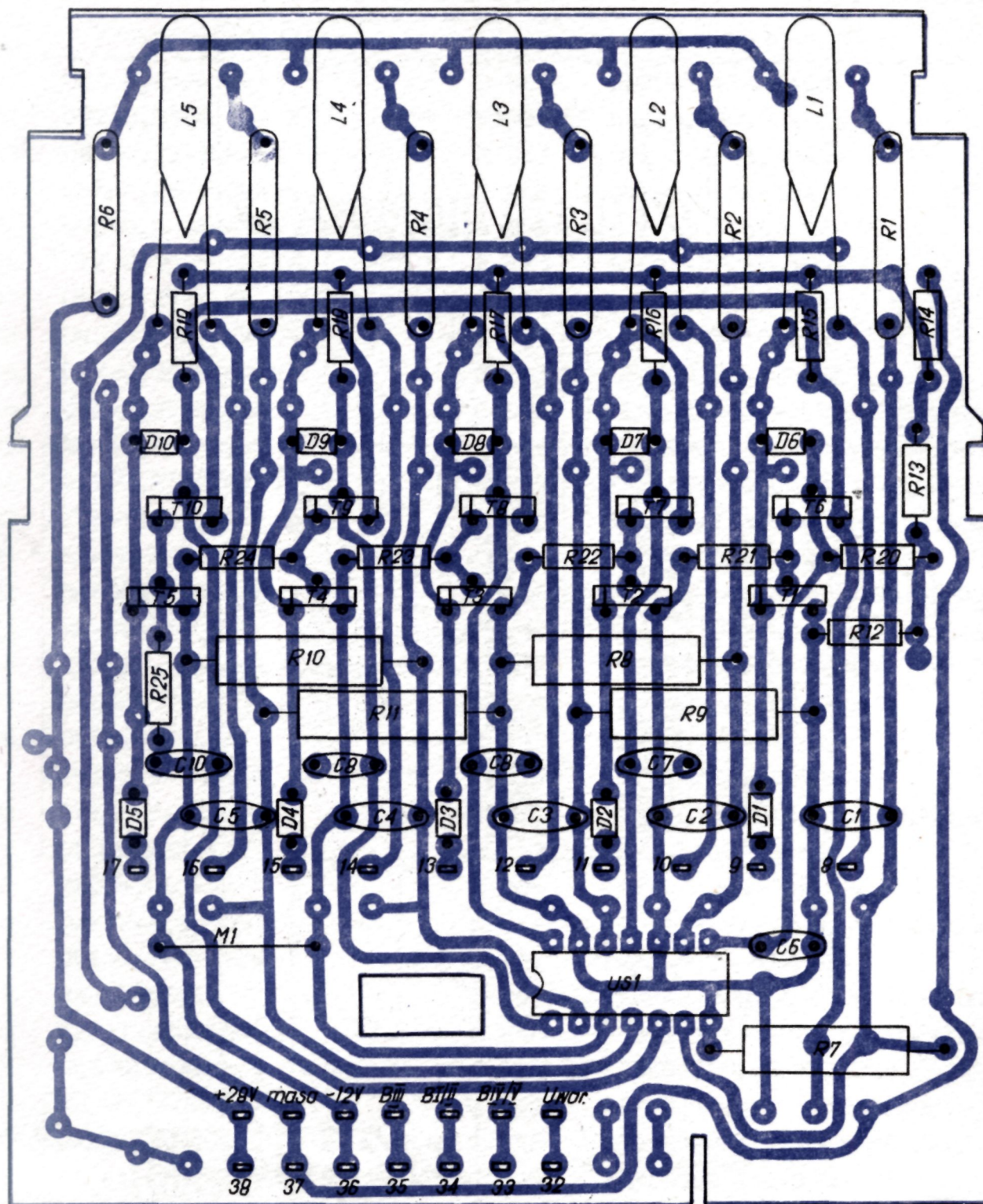
Oznaczenie rezystorów: — rezystor bezprzewodowy — 63V  
 — 0,125W — 0,5W — 2W  
 Oznaczenie kondensatorów: — 1: Diody nieliniowe są typu BAP 95  
 — 280V





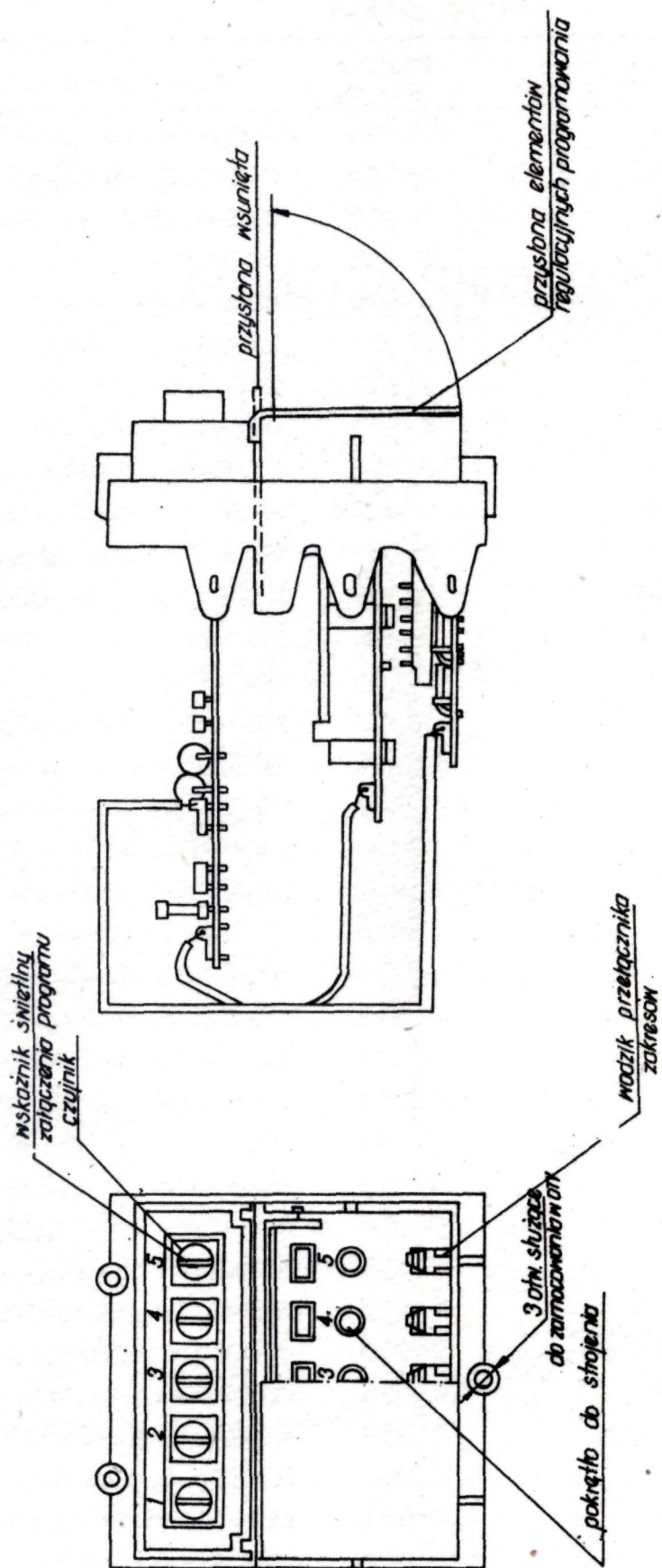
Rys 4. Połączenia pomiędzy płytkami zespołu zakłajająca-programującego ZP 20520 E-III (widok od strony elementów)- stosowanego w OT Neptun 650





Rys 5. Płytkę elementów RC zespołu załączająco-programującego  
ZZP 20520E (widok od strony elementów) stosowanego  
w OTV Neptun 650.





Rys. 6. Zespół Załączająco-programujący ZPP 20520E stosowany w OTV Neptun 650 (montaż płyttek)



# Wykaz detali elektrycznych

## Płyta główna

Ozn. na schem.	Wyszczególnienie	Ozn. na schem.	Wyszczególnienie
R 801	OWZ-0,25-47k-5%	R 965	RDC0-5-150m-10%
R 802	OWZ-0,25-4,7k-5%	R 966	OWZ-0,25-100k-5%
R 803	OWZ-0,25-10k-5%	R 967	OWZ-0,25-3,3k-5%
R 804	OWZ-0,25-100k-5%	R 968	OWZ-0,5-1k-10%
R 805	OWZ-0,5-560-10%	R 970	RDC0-5-3,30m-5%
R 806	OWZ-0,25-3,9k-5%	R 971	RA-75-4700m-5%-3
R 807	OWZ-0,25-3,3k-5%	R 972	OWZ-0,5-47k-5%
R 808	OWZ-0,25-7,5k-5%	R 973	OWZ-0,25-10k-5%
R 809	OWZ-0,25-5,6k-5%	C 801	02/E-2,2u-100V-654
R 854	OWZ-0,25-1,5k-5%	C 802	MKSE-018-02-0,22u-100V-10%
R 855	OWZ-0,25-330-5%	C 901	MKCSK0-0,22u-20%-350V/250VAC
R 856	OWZ-0,25-470k-5%	C 902	KSF-020-100p-1000V-10%-566
R 857	TVP-114-4,7k-20%	C 903	KE0-25+75+200+200u-350V-665
R 901	RA-50-5,6-5%-3	C 904	04/U-100u-40V-654
R 902	RA-50-39-5%-3	C 905	KFP-IIE-12r-4700p-20+50%-250V
R 903	RA-50-47-5%-3	C 906	MKSE-018-02-0,22u-20%-100V
R 904	RAC-50-15W dys.6,8k-5%	C 907	04/U-470u-40V-654
R 905	OWZ-2-33k-5%	C 908	04/U-100u-16V-654
R 906	OWZ-2-270-5%	C 909	04/U-470u-16V-654
R 907	OWZ-0,5-10-10%	C 910	04/U-47u-16V-654
R 908	OWZ-0,5-10-10%	C 911	MKSE-018-02-0,15u-20%-100V
R 909	RDC0-8-33-10%	C 912	04/U-47u-16V-654
R 910	RDC0-5-47-5%	C 806	04/U-1000u-25V-654
R 912	OWZ-2-1,5k-5%	C 951	KFP-IIB-6r-390p-160V-10%-656
R 913	OWZ-0,5-1k-10%	C 952	02/E-4,7u-63V-654
R 951	RA-50-68-5%	C 953	MKSE-018-02-0,022u-10%-100V
R 952	MŁT-1-270-5%-434	C 954	KFP-IIE-6r-470p/50-20/350V
R 953	OWZ-0,25-1k-5%	C 955	KPSK0-2400p-5%-1500V
R 954	MŁT-0,5-82-5%-434	C 957	KSP-013-0,027u-10%-630V
R 956	OWZ-1-1M-10%	C 956	MKCSK0-0,18u/10-5/240V-AC
R 957	MŁT-1-47k-5%-434	C 958	MKTSK0-0,01u-20%-1250V
R 958	TVP-114-10k-20% lin	C 959	MKSE-018-02-0,022u-10%-100V
R 959	OWZ-0,25-10k-5%	C 960	MKCSK0-0,33u-20%-350V/250VAC
R 960	MŁT-1-33k-5%-434	C 961	KFP-IIE-6r-470p/50-20/350V
R 961	RA-50-51-5%-3	C 962	KFP-IIE-6r-6800p/50-20/350V
R 962	OWZ-0,25-1,5k-5%	C 963	04/U-220u-40V-654
R 963	OWZ-0,5-5,6k-5%	C 964	02/T-14/22u-250V
R 964	OWZ-0,5-22-10%	C 965	KFP-IIE-6r-470p/50-20/350V



Ozn.na schem.	Wyszczególnienie	Ozn.na schem.	Wyszczególnienie
C 966	04/U-10u-350V-654	R 302	TVP 114-100k
C 967	KFP-IIE-16r-10000p-250W	R 303	OWZ-0,25-150k-5%
L 951	Dławik 1,3 uH	R 304	OWZ-0,25-150k-5%
L 952	Dławik 1,3 uH	R 305	TVP114-100k
L 953	Cewka liniowości 5H	R 306	OWZ-0,25-300k-5%
U 901	UL 1550L	R 307	OWZ-0,25-47k-5%
T 801	BC 147A	R 308	TVP114-47k
T 802	BC 157A	R 309	OWZ-0,25-47k5%
T 951	BC 211A/16	R 310	RMN-0,5-1om-5%
T 953	SPS 5491	R 311	OWZ-0,25-5,6k-5%
D 801	BAVP-18	R 312	RMN-0,5-3,3om-5%
D 951	TV 18-2MT	R 313	OWZ-0,25-220k-10%
D 901	BAVP-401/1000	R 314	OWZ-0,25-15k-5%
D 952	BYP 401/400	R 315	OWZ-0,25-15k-5%
D 953	E 500 C 2 Typ 972	R 316	OWZ-0,25-1k-5%
D 954	BZP 683 C33	R 317	RDC0-5W-68om-5%
D 955	BYP 401/400	R 318	OWZ-0,25-3,9k-5%
D 956	BAVP 21	D 301	BZP-683-C22
D 957	BA 157	D 302	BYP-401-50
D 958	BAVP 17	T 301	BD 136
D 959	BYP 401/400	U 301	TDA 1170
D 960	BA 158	MG 14	złącze
D 906	BZP 683 C13		
C 968	04/U-47u-40V-654		
Tr 951	TS -12		
Bz 951	WTA-T-400mA/250V		
kołek kontakt.	RTM-typ C -102 szt.		
	<u>MODUŁ - MV 1002</u>		<u>MODUŁ MS 1001</u>
C 301	MKSE-012-0,15u-100V-5%	C 251	MKSE-018-02-0,15u-100V-10%
C 301	04/U-470u-25V-654	C 252	KFPf-IIE-8x8r-6800/50-20/25V
C 303	MKSE-018-02-0,1u-100V	C 253	MKSE-018-02-0,1u-100V-10%
C 304	02/E-100u-25V-654	C 254	04/U-47u-16V-654
C 305	MKSE-012-0,1u-100V-5%	C 255	MKSE-018-02-Q1-100V-10%
C 306	MKSE-012-0,1u-100V-5%	C256	KSF-022-10n-2%-63V
C 307	MKSE-018-02-0,1u-400V-10%	C 257	KFPf-IIE-6r-1000-5/50-20/25V
C 308	KCPf-IB-N750-6r-33p-25V-5%	C 258	04/U-470u-25V-654
C 309	04/U-22u-25V-654	C 259	MKSE-018-02-1u-100V-20%
C 311	MKSE-018-02-2200-100V-10%	C 260	04/U-2,2u-40V-654
R 301	RDC0-5W-38-5%	C 261	MKSE-018-02-0,1u-100V-10%
		R 251	OWZ-0,25-1,2M-5%
		R 252	OWZ-0,25-1,8k-5%
		R 253	OWZ-0,25-150om-5%
		R 254	RMG-0,25-10,5k-1%



Ozn.na schem.	Wyszczególnienie	Ozn.na schem.	Wyszczególnienie
R 255	OWZ-0,25-100k-5%	C 211	KCPf-IB-N750-8r-150-25V-10%
R 256	TVP115-10k	C 212	04/U-100u-16V-654
R 257	OWZ-0,25-680om-5%	C 213	MKSE-018-02-0,1u-100V-10%
R 258	MŁT-1-300om-5%	C 214	04/U-100u-16V-654
R 259	TVP115-10k	C 215	04/U-470u-16V-654
R 260	OWZ-0,25-330om-5%	C 216	KCPf-IB-N750-6r-5-47-25V-455
R 261	OWZ-0,25-47k-5%	C 217	KSP-0-3300-160V-5%-655
R 262	OWZ-0,25-3,3k-5%	U 202	UL-1492R
R 263	OWZ-0,25-1k-5%	U 201	TBA 1208
R251	ISA:2	F 201	F16-776
MG 8	złącze	FC 201	FCM-6,5-160-20
kołek kontakt.	RTM-typ C szt.2	kołek kontakt.	RTM-typ C szt.2
<u>Moduł MG-1001</u>		MG 8	złącze
R 911	OWZ-0,125-10k	<u>MODUŁ MF-1001</u>	
C 913	MKSE-018-02-1u-100V-20%	R 101	OWZ-0,125-39om-5-455
MG 14	złącze	R 102	OWZ-0,125-3,3k-5-455
MG2-01	moduł głowicy	R 103	OWZ-0,125-8,2k-5-455
<u>MODUŁ MF -1001</u>		R 104	OWZ-0,125-330om-5-455
R 201	OWZ-0,125W-680om-5%	R 105	OWZ-0,125-560om-5-455
R 202	OWZ-0,125-680om-5%	R 106	AUSFANB 0 25-0309-4,7om-5%
R 203	MŁT-0,25-120om-10%	R 107	OWZ-0,125-10k-5-455
R 204	OWZ-0,125-820om-5%	R 108	OWZ-0,125-150om-5-455
R 205	OWZ-0,125-510om-5%	R 109	OWZ-0,125-150om-5-455
R 206	OWZ-0,125-47k-5%	R 110	OWZ-0,125-6,8k-5-455
R 207	OWZ-0,125-82om-10%	R 111	MŁT-0,25-180om-5-A-435
R 208	OWZ-0,125-300om-5%	R 112	OWZ-0,125-4,3-k-5-455
R 209	RMN-0,5-1om-5%	R 113	OWZ-0,125-6,8k-5-455
R 210	OWZ-0,125-33k-5%	R 114	TVP114-4,7k
C 201	KFPf-IIE-10x10r-22000-25V	R 115	OWZ-0,125-47k-5-455
C 202	KFPf-IIF-10x10r-22000-25V	R 116	OWZ-0,125-1k-5-455
C 203	04/U-100u-16V-654	R 117	TVP114-4,7k
C 204	KFPf-IIF-10x10r-22000-25V	R118,R119	OWZ 0 125-270om-5-455
C 206	MKSE-018-02-0,1u-100V-10%	R 120	OWZ-0,125-1k-5-455
C 207	KSP-0-3300-160V-5%-655		
C 208	MKSE-018-02-0,22u-100V-10%		
C 209	04/U-47u-16V-654		
C 210	KSP-0-1500p-160V-10%-655		



Ozn. na schem.	Wyszczególnienie	Ozn. na schem.	Wyszczególnienie
R 121	OWZ-0,125-3,3k-5-455	L 108	cewka korekcyjna p.cz.
C 101	Kerko-Edru-N150-IB-6,8-50V	Kołek kontakt.	RTM-typ C szt.9
C 102	Kerko-Edru-N150-IB-47-50V		
G 103	Kerko-Edru-N150-IB-68-50V		<u>MODUŁ MW-1002</u>
C 104,	KFPf-IIE-6r-4700/50-20/25V	R 351	MLT-1-150om-5%-435
C 105		R 352	OWZ-0,25-68om-5%-445
C 106	Kerko-Edru-N150-IB-82-50V	R 355	OWZ-1-2,2k-10%-445
C 107	Kerko-Edru-N150-IB-330-50V	R 356	MLT-0,5-330k-5%-435
C 108	Kerko-Edru-N150-IB-68-50V	R 357	MLT-0,5-15k-10%-435
C 109	Kerko-Edru-N150-IB-12-50V	R 358	PN-26AK-5M-IB-750V
C 110	Kerko-Edru-N150-IB-47-50V	R 359	MLT-0,5-15k-10%-435
C 111	Kerko-Edru-N150-IB-15-50V	R 360	MLT-0,5-15k-10%-435
C 112	Kerko-Edru-N150-IB-91-50V	R 361	OWZ-0,25-100k-10%-445
C 113	Kerko-Edru-N150-IB-36-50V	C 351	KPF-IIB-8r-680p-160V-10%
C 114	Kerko-Edru-N150-IB-22-50V	C 352	MKSE-018-02-0,68u-100V-20%
C 115	Kerko-Edru-N150-IB-62-50V	T 351	BF-458
C 116	Kerko-Edru-N150-IB-56-50V	D 351	BAVP-20
C 117	KFPf-IIF-12x12-22000/50-20/25V	L 351	dławik
C 118,	KFPf-IIE-6r-4700/50-20/25V	C 353	MKSE-018-02-0,1u-250V-20%
C 119		Kołek kontakt.	RTM-typ C szt.2
C120	04/U-10u-16V-654	Podstaw. kineskopu	PE-2-5b
C 121	Kerko-Edru-N150-IB-27-50V	<u>Zespół załączajaco-programujacy</u>	
C 122	04/U-10u-16V-654		<u>ZZP-20520 E</u>
C 123	KFPf-IIE-6r-4700/50-20/25V	P1doP5	WT262-100k-B-0,125
C 124	KFPf-IIE-6r-4700/50-20/25V	-	Isostat 602-05-053-1
C 125	04/U-10u-63V-654	US1	UL 1111N
C 126	Kerko-Edru-N150-IB-150-50V	T1doT5	BC-147
C 127	MKSE-0-18-02-0,1u-100V-10%	T6doT10	BC-158
C 128	Kerko-Edru-N150-IB-62-50V	T 11	BC-157
C 129	Kerko-Edru-N150-IB-6,8-50V	D1doD20	BAP 795
C 130	KFPf-IIE-6r-1000/50-20/25V	D 21	AAP 155
C 131	KFPf-IIF-12x12-r-4700/50-20/25V	R1doR5	GBR 152
C 132	04/U-10u-16V-654	R 6	GBR 151
T 101	BF 197	R7doR11	OWZ-4,7M-10%-0,5W
T 102	BC 148B	R 12	OWZ-3,3k-10%-0,125W
U 101	TDA 440	R 13	OWZ-1,5k-10%-0,125W
L 110	7x7-503-6.6.8		
L 112	7x7-424-6.6.8.		
L 111	27uH		
L 109	39 uH		
MG 14	złącze		



Ozn.na schem.	Wyszczególnienie	Ozn.na schem.	Wyszczególnienie
R14,R15	OWZ-3,3k-10%-0,125W		
R16doR20	OWZ-560k-20%-0,125W		
R21doR25	OWT-100k-20%-0,125W		
R26doR30	OWZ-15k-10%-0,125W		
R 32	OWZ-2,7M-20%-0,25W		
R 34	OWZ-18k-10%-0,125W		
R 35	OWZ-470k-20%-0,125W		
R 36	OWZ-1k-10%-0,125W		
R 37	OWZ-33k-20%-0,125W		
L1doL5	żarówka 12V 20mA bez trzonka		
C1doC5	KFP-6800p/50-20/250V		
C6doC10	KFP-1000p/50-20/250V		
C 12	KFP-6800p/50-20/250V		

Detale poza modułami i płytą

R 852	SVP-453N-3,3k-A lin
R 853	SVP-453N-1k-A lin
R 858	OWZ-0,25-10k $\pm$ 20%
R 859	SVP-435N-1M A lin
R 810	RDC0-5-8.2om-10%
C 803	KSE-011-02-2-0,1u-1000V $\pm$ 20%
C 852	KCR-IB-N750-3x8-56p-250V-5%
C 854	MKSE-018-01-150n-250V $\pm$ 10%
L 801	170uH-1A/666
-	Transformator separujący
-	Przełącznik klawiszowy isostat 620-02-049-1
Bz 901	WTA-T-1,25A/250V
G1 801	GD-10-16/4-8om
V 351	A-61-140W
-	Zespół cewek odchylających AS-110S/623-2
Tr 952	AT-110/18/822a
T 954	MJE 340k
T 952	BU 204
T 901	BD 136
D 906	BZP 62Q C13
D 904	BZP 620 C12



site: [www.unimor.pigwa.net](http://www.unimor.pigwa.net)

scan: stryker2(at)o2.pl